



evropský
sociální
fond v ČR



EVROPSKÁ UNIE



MINISTERSTVO ŠKOLSTVÍ,
MLÁDEŽE A TĚLOVÝCHOVY



OP Vzdělávání
pro konkurenceschopnost

INVESTICE DO ROZVOJE VZDĚLÁVÁNÍ

Fylogenetický vývoj člověka

Tato prezentace vznikla v rámci projektu

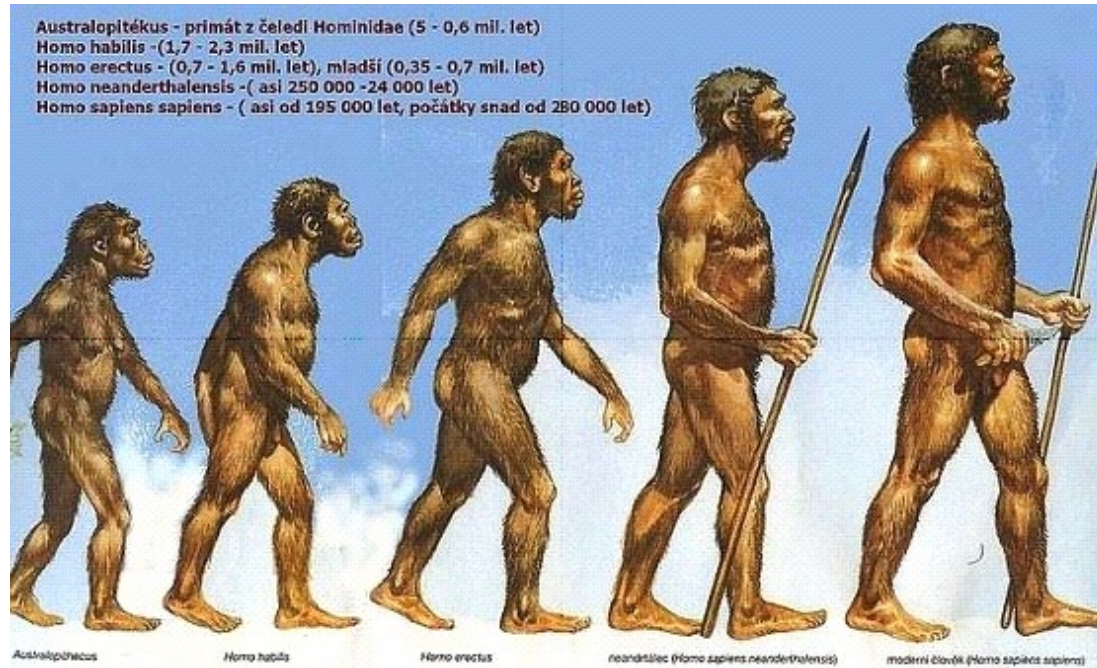
CZ.1.07/1.1.14/01.0042

Jdeme s dobou – moderně a tvořivě

na Střední škole spojů a informatiky,

Tábor, Bydlinského 2474

Předchůdci člověka z čeledi Hominidae (LIDÉ)



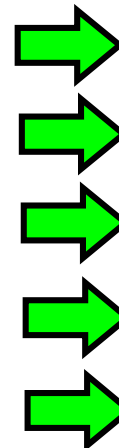
Australopithecus

Homo habilis

Homo erectus

Homo sapiens neanderthalensis

Homo sapiens sapiens



Časová osa fylogenetického vývoje v čeledi hominidae

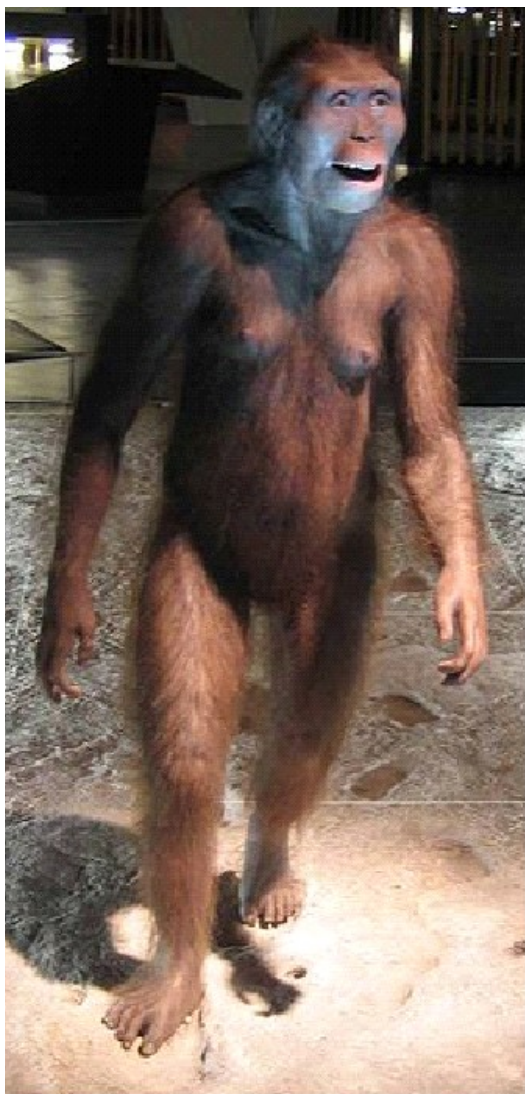


Zpracovaly:

Mgr. Karla Machoňová, Ing. Dana Almášiová

SŠ spojů a informatiky Tábor
2013

Australopithecus



V překladu znamená „jižní opice“, protože žil na jihu Afriky.

Žili asi 4 až 2 miliony let před naším letopočtem.

Australopitékové byli již vzpřímení, lebka připomínala spíše lebku opice

Australopitékus měřil kolem 120 cm a vážil zhruba 35 kg (asi jako dnešní osmileté dítě).

Měl výrazné nadocnicové oblouky.

Živil se převážně rostlinnou potravou – sběr plodů a drobných živočichů.

Žil v tlupách pod převisy skal nebo pod jednoduchými přístřešky z křoví a větví.

Používal nejjednodušší nástroje z kostí, klacků a kamenů.

Největším nalezištěm australopitéka je východoafrická Keňa, Etiopie a Tanzanie.



Homo habilis

Člověk zručný je hypotetický předchůdce dnešního člověka

Žil před 2,3 - 1,4 miliony let na území východní Afriky.

Dokázal nejen používat, ale i vyrábět primitivní nástroje.

Člověk zručný byl nejméně podobný dnešnímu člověku

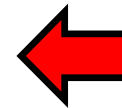
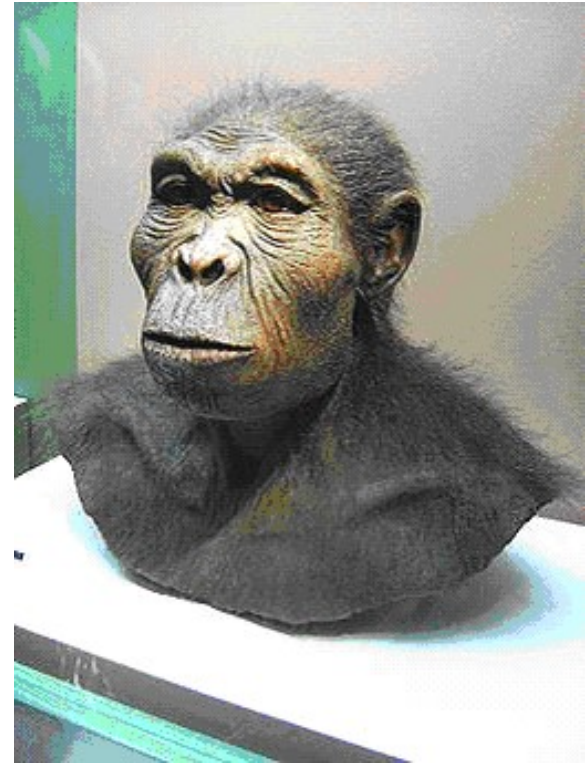
Pohyboval se již vzpřímeně po dvou končetinách.

Výška se pohybovala mezi 120 a 140 cm, hmotnost mezi 30 a 40 kg.

Zásadním rysem byla již existující opozice palce vůči ostatním prstům, což umožňovalo práci s nástroji.

Ploché čelo, výrazné nadočnicové oblouky a masivní dolní čelist bez brady.

Živil se likvidací zbytků úlovků velkých šelem té doby. Nástroje používal hlavně k porcování zdechlin.



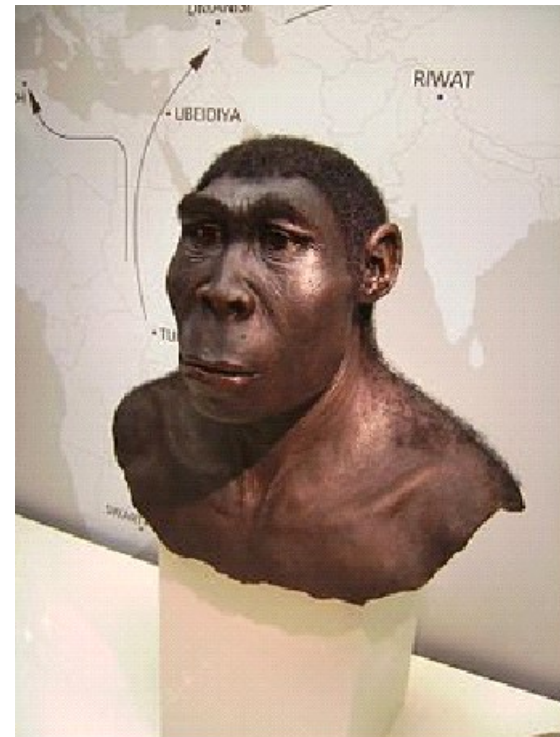
Homo erectus

Člověk vzpřímený žil před 1,8 miliony až asi 143 tisíci lety v Africe, Asii a Evropě.
Zvětšování tělesné výšky a váhy a celkový růst
redukce velikosti stoliček zmenšení objemu
žvýkacích svalů
zvyšování **sexuálního dimorfismu**

Systematicky vyráběli kamenné nástroje, například **pěstní klín**.



ve vnějších
znacích se
liší tělo muže
a ženy



Využíval k adaptaci na vnější prostředí **ohně** a rozvíjení loveckých technologií.
Homo erectus je nejdéle žijícím hominidem vůbec, přežily více než 1,7 milionu let.



Homo sapiens neanderthalensis



Neandertálec je předvěká forma člověka

Jeho ostatky byly vůbec prvními prozkoumanými fosíliemi pravěkého člověka

První lebky neandertálců byly objeveny v belgické lokalitě Engis roku 1829

Za první lokalitu nálezů kosterních pozůstatků je mylně považováno údolí Neandertal nedaleko Düsseldorfu

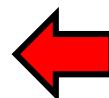
Výskyt před 300 – 200 tisíci lety

Neandertálci používali pěstní klíny, škrabadla, nožíky, rydla, dřevěné a kostěné **nástroje**.

Typickými **zbraněmi** neandertálců byly oštěpy/kopí s kamennými hroty, primitivní sekery a palice.

Díky krutým podmínkám dob ledových jsou neandertálci, zhruba 165 cm vysokí s mohutným trupem a robustními kostmi, které musely vydržet riskantní lovecký způsob života

Na území Česka nejvýznamnější nálezy pocházejí z jeskyně Kůlna v Moravském krasu a jeskyně Šipka v severomoravském Štramberku



Homo sapiens sapiens

Člověk moudrý též člověk rozumný

Výskyt před 100 -10 tisíci let

Podle nálezů se zdá, že lidé zcela moderního typu přišli do Evropy asi před 45 000 lety. Zde postupně nahradili neandrtálce a došlo ke křížení obou populací.

Existují i odlišné teorie, které tvrdí, že se Homo sapiens, který se šířil z Afriky, ještě křížil s Homo erectus

Výroba keramiky, stavba obydlí

Pohřbívání mrtvých, rodinný život

Rozumová inteligence, abstraktní myšlení a schopnost mluvit.

Schopnost vyrábět komplexní nástroje a použít je k ovlivnění svého okolí



Hominizace - fyzický vývoj člověka jako druhu

Sapientace - duševní (psychický) vývoj člověka jako druhu

